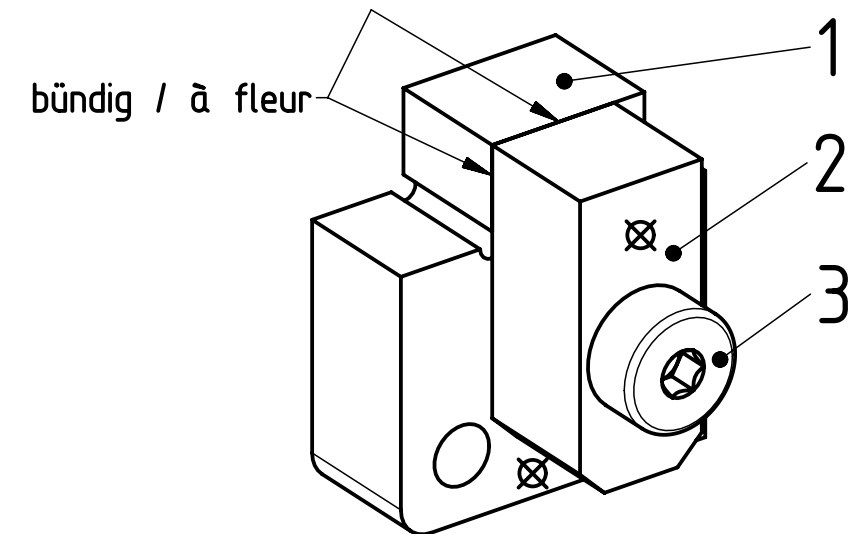
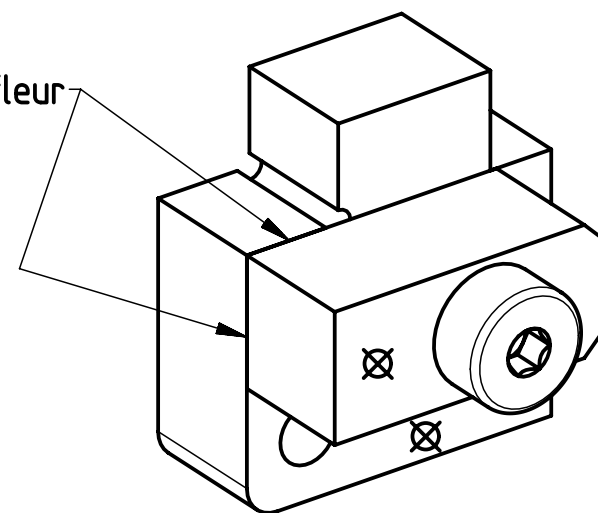
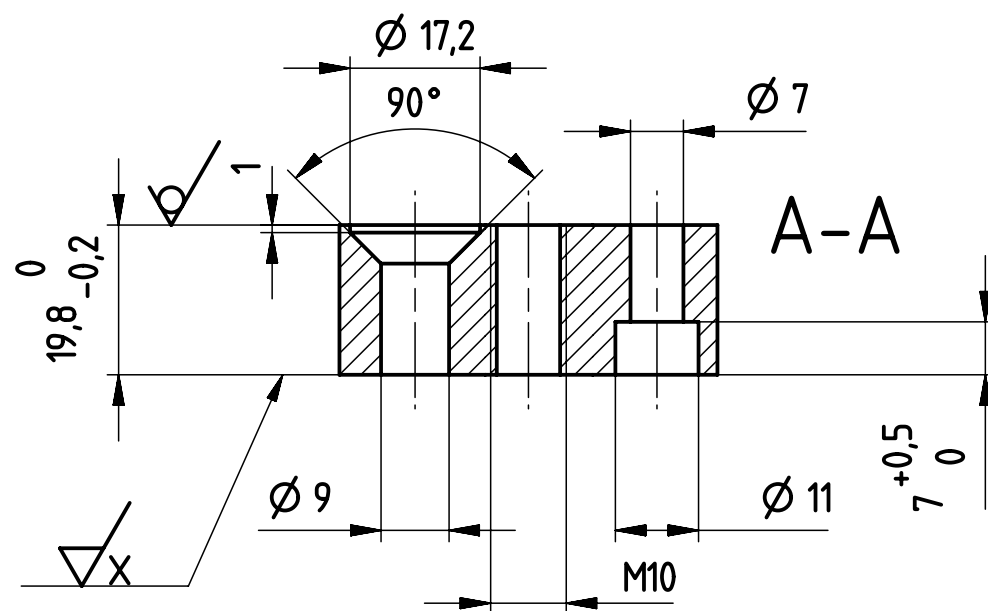
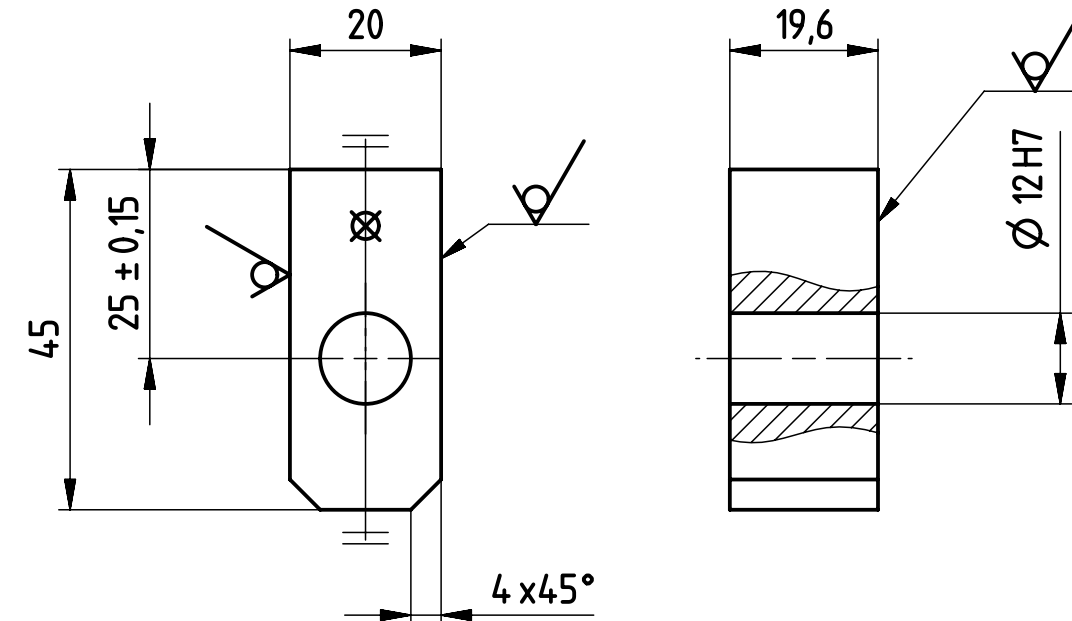
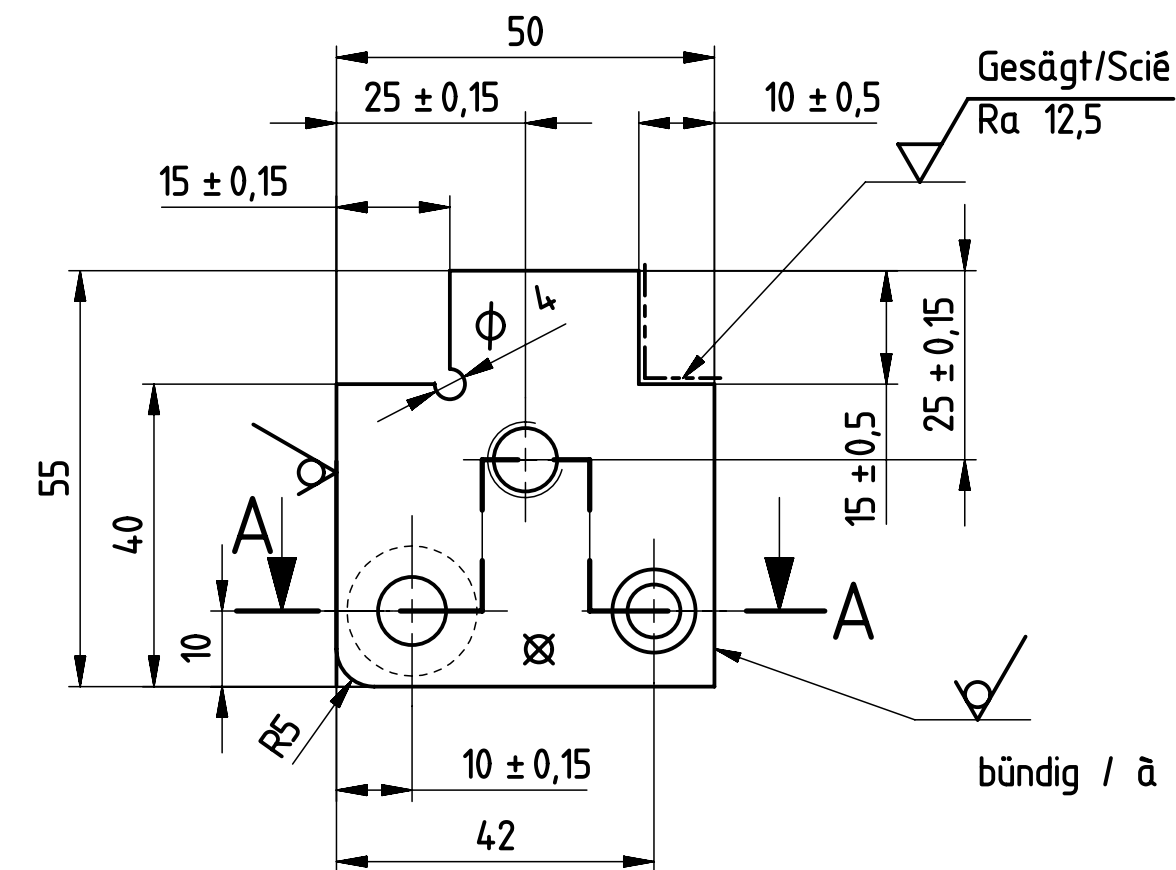


1  $\sqrt{Ra\ 3,2}$  (  $\checkmark$   $\checkmark_x$   $\sqrt{Ra\ 12,5}$  )

2  $\sqrt{Ra\ 3,2}$  (  $\checkmark$  )



- Toleranzen / Tolérances:  
SN EN 2768-1-f

- Toleranzen / Tolérances:  
12 H7 =  $+0,018$   
0

- Kanten gebrochen / Chanfreins: 0,3x45°

- Arbeitszeit / Temps de travail: 4h

⊗ Kandidatennummer / Numéro du candidat

3	1	Pass-SchulterSchraube In-6Kt Vis ajustable à épaulement 6p c	$\phi 12/M10 \times 20$		ISO 7379
2	1	Flachstahl / Acier plat	20x20	45,5	S235JR+C
1	1	Flachstahl / Acier plat	50x20	55,5	S235JR+C
Pos. Rep.	Stk. Pce.	Gegenstand Spécification	Material Matière	Länge Longueur	Bemerkungen Observations
		Betrifft: concernant:	Vorbereitung Teilprüfung / Satz 2 Préparation à l'examen partiel / jeu 2		
		Fach: Branche:	Trennen Couper		
		Aufgabe: Devoir:	Mechanikerarbeiten Mécanique		
		Berufsbildungskommission Commission formation professionnelle			Mst. Ech. (1:1)
Zeichnungs-Nr. No. du dessin				E 72066	Blatt Nr. 1/1