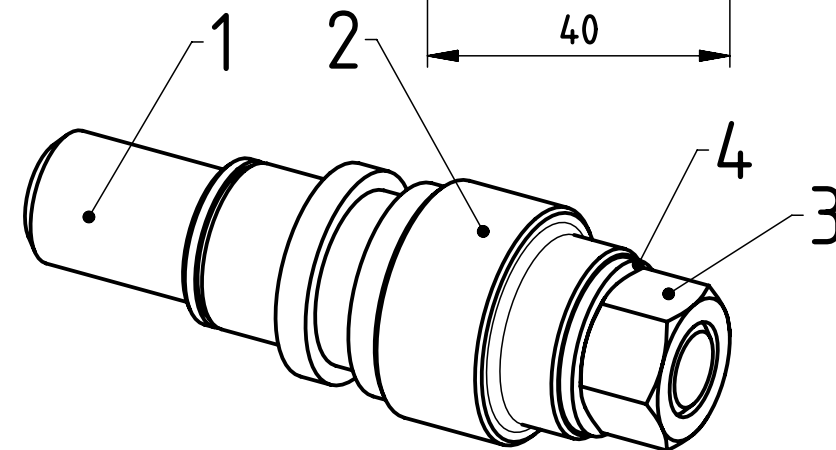
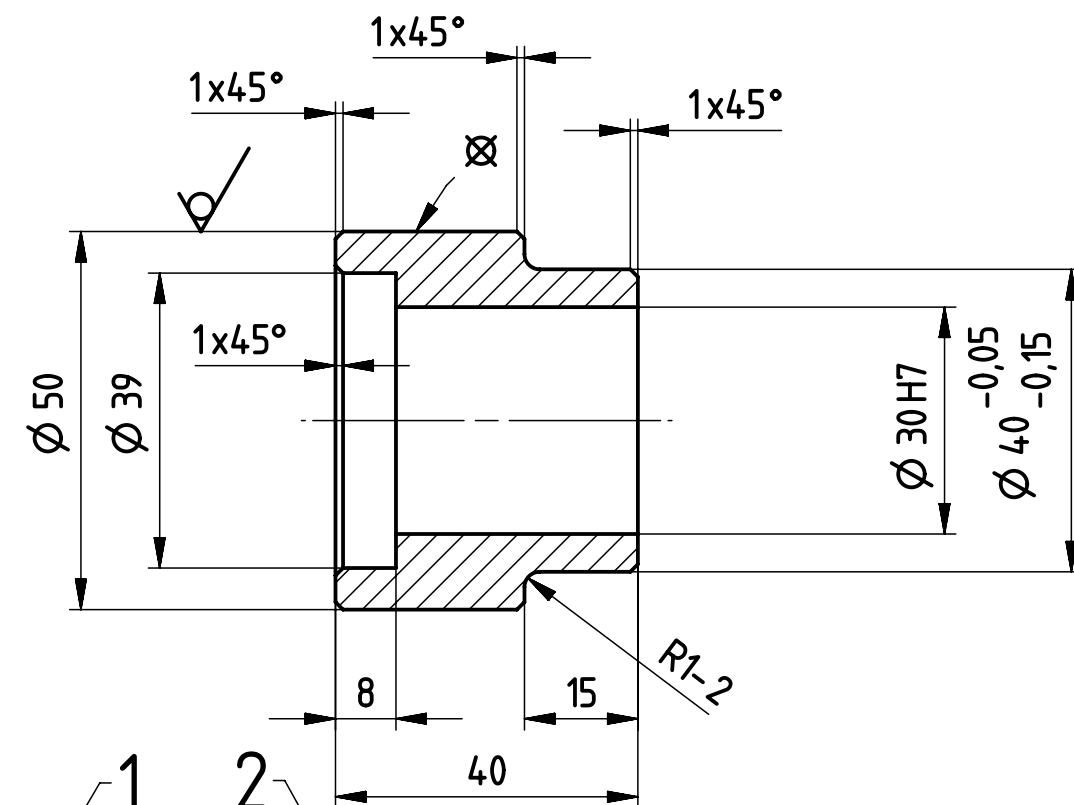
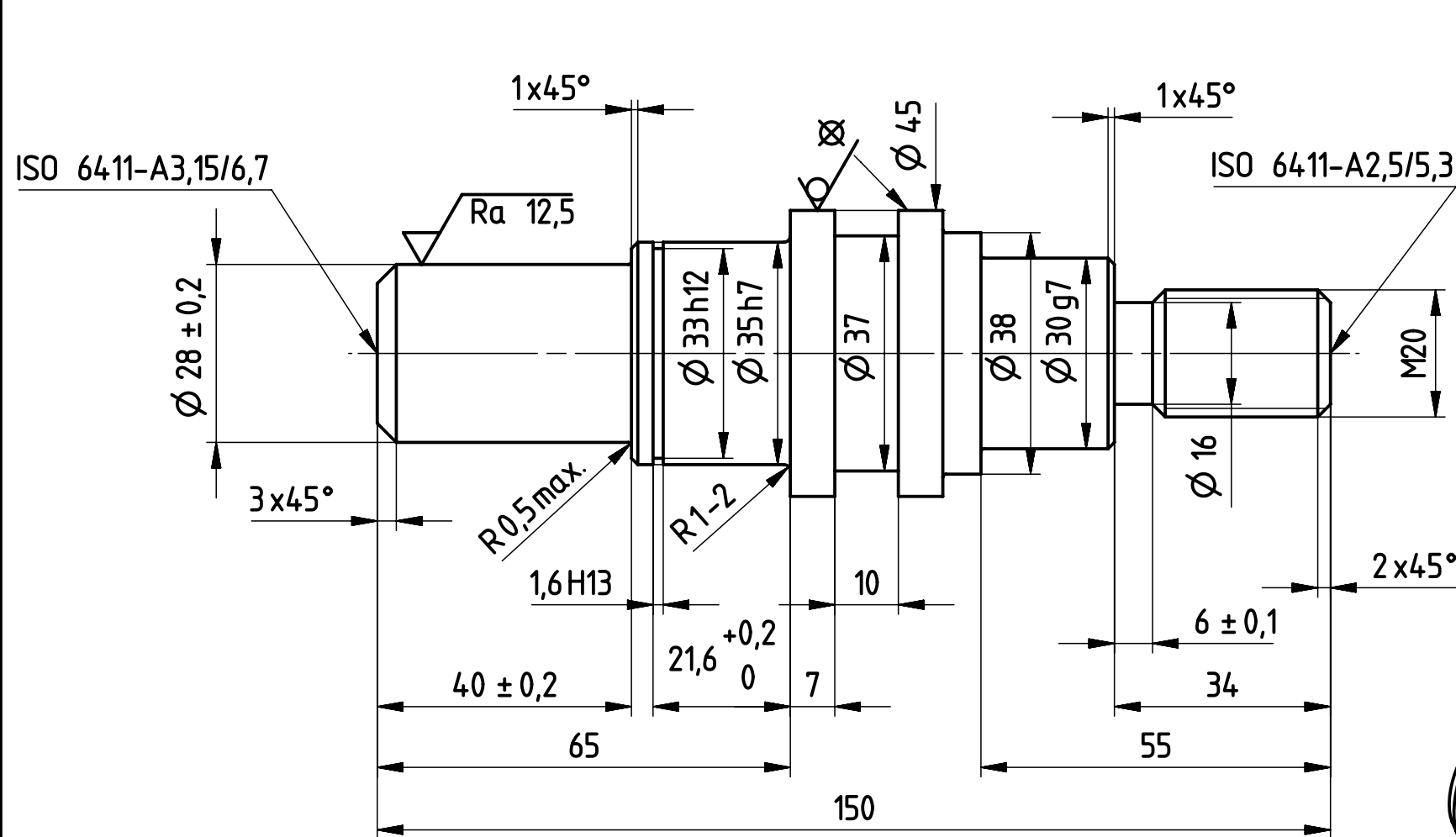


1 $\sqrt{Ra\ 3,2}$ ($\sqrt{Ra\ 12,5}$)

2 $\sqrt{Ra\ 3,2}$ ($\sqrt{Ra\ 12,5}$)



- Toleranzen / Tolérances: SN EN 2768-1-f

- Toleranzen / Tolérances:


30 H7 = $\begin{matrix} +0,021 \\ 0 \end{matrix}$ 35 h7 = $\begin{matrix} 0 \\ -0,025 \end{matrix}$ 30 g7 = $\begin{matrix} -0,007 \\ -0,028 \end{matrix}$
 33 h12 = $\begin{matrix} 0 \\ -0,250 \end{matrix}$ 1,6 H13 = $\begin{matrix} +0,140 \\ 0 \end{matrix}$

- Kanten gebrochen / Chanfreins: 0,2x45°

- Arbeitszeit / Temps de travail: 4h

- Der Gebrauch von Schmirgeltuch ist nicht gestattet / L'utilisation de toile corindon n'est pas autorisée

⊗ Kandidatennummer / Numéro du candidat

4	1	U-Scheibe / Rondelle	Ø 21/37x3		DIN 125A, blank
3	1	Mutter / Écrou	M20		DIN 934, blank
2	1	Hülse / Douille	Ø 50x25	42	AlMgSi1
1	1	Welle / Arbre	Ø 45	152	9SMnPb36K
Pos. Rep.	Stk. Pce.	Gegenstand Spécification	Material Matière	Länge Longueur	Bemerkungen Observations
		Betrifft: Vorbereitung Teilprüfung / Satz 1	Gez. PeHo		
		Fach: Trennen	Gepr. PeHo		
		Aufgabe: Dreharbeit	Datum: 04.12.2023		
		Devoir: Travail de tournage	Mst. Ech. (1:1)		
		Berufsbildungskommission Commission formation professionnelle			
		Zeichnungs-Nr. No. du dessin	D 76015		Blatt Nr. 1/1